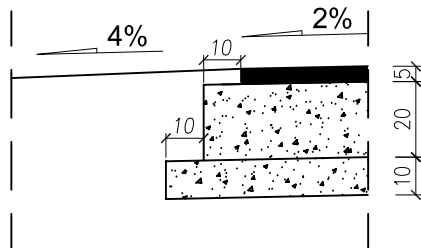


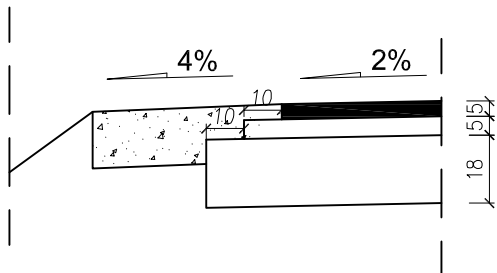
## Szczegół "A"

zasady wykonania krawędzi jezdni



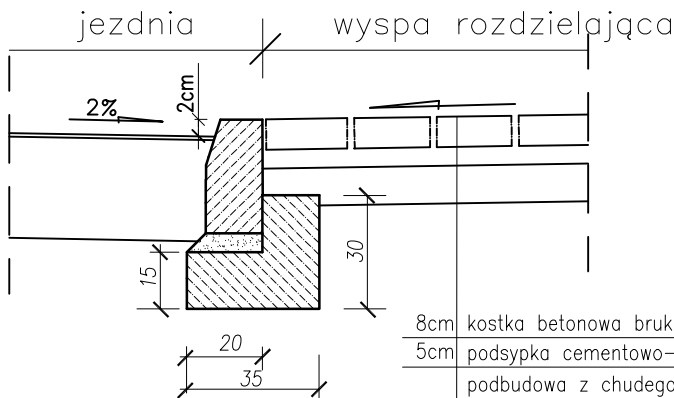
## Szczegół "B"

zasady wykonania krawędzi jezdni



## Szczegół "C"

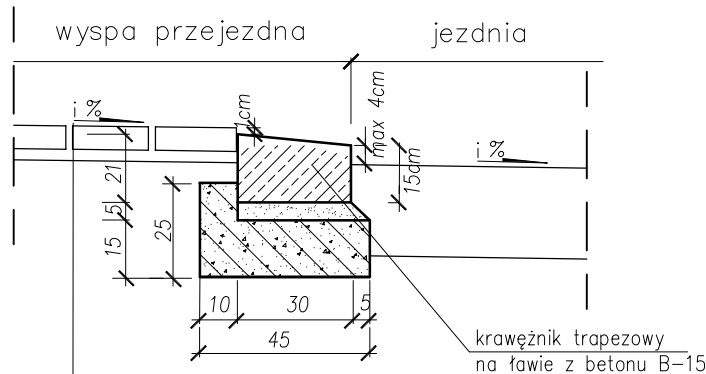
konstrukcja nawierzchni  
wyspy rozdzielającej



8cm	kostka betonowa brukowa, kolorowa
5cm	podsyпка cementowo-piaskowa 1:4
10cm	podbudowa z chudego betonu B10 wg PN-S-96014:1997

## Szczegół "D"

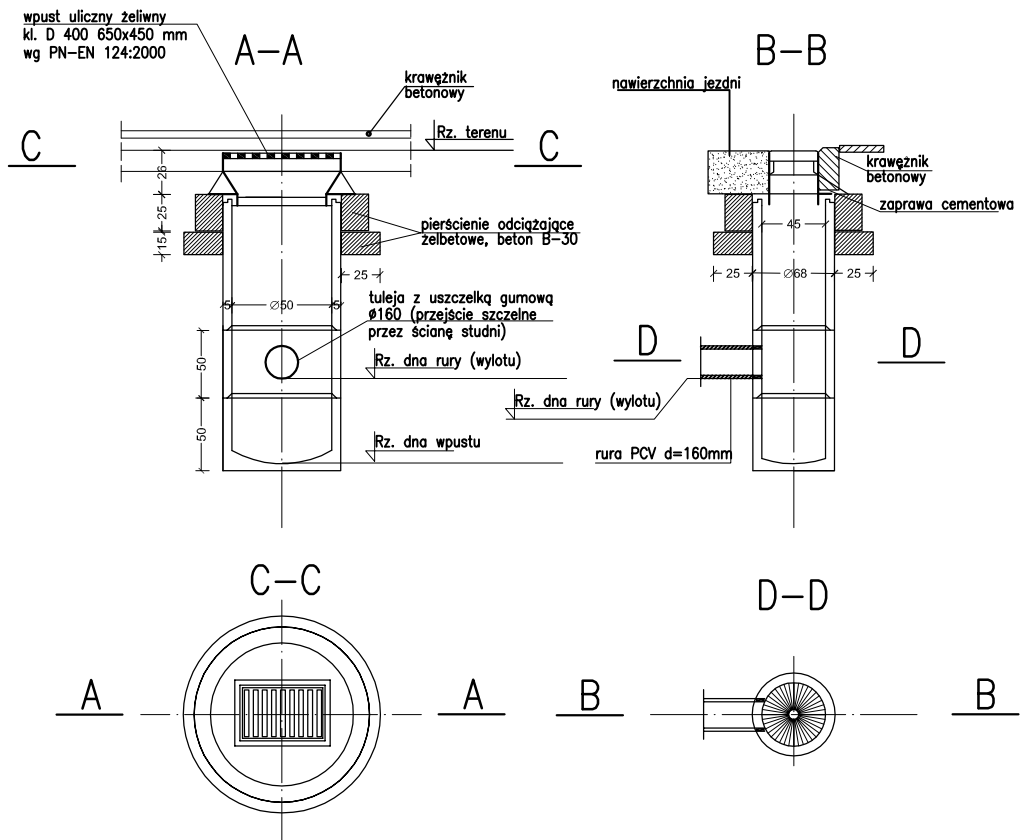
obramowanie pierścienia ronda  
krawężnik betonowy trapezowy



8cm	kostka betonowa brukowa, kolorowa
5cm	podsyпка cementowo-piaskowa 1:4
10cm	podbudowa z chudego betonu B10 wg PN-S-96014:1997

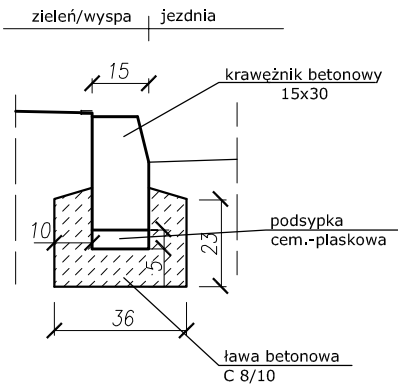
## Szczegół "E"

szczegół wpustu deszczowego



## Szczegół "F"

krawężnik drogowy betonowy  
15x30cm



Inwestor	Gmina i Miasto Mikstat ul. Krakowska 17 63-510 Mikstat	
Jednostka projektowa	Zakład Projektowo-Usługowy Inżynierii Środowiska "PRIMEKO" 62-800 Kalisz, ul. Łódzka 210 tel/fax 62 767 02 63 www.primeko.com.pl e-mail: primeko@o2.pl	Stadium Projekt
		budowlano-wykonawczy
		Skala 1:20
		Data oprac. Maj 2015r.
Obiekt	Przebudowa drogi gminnej w Kaliszkowicach Kaliskich	
Adres	Gm. Mikstat, m. Kaliszkowice Kaliskie	
Nazwa rysunku	SZCZEGÓŁY KONSTRUKCYJNE	
Projektant spec. drogowa	techn. Józef Przybytek upr. nr UAN 7342-31/92	
Sprawdzający spec. drogowa	Rys nr. 5	